

## Richtlijn 4.2

### Juryberaad

#### Wedstrijdreglement

*Artikel 3.2.9.13:*

*Bij wedstrijden in de Eredivisie en bij wedstrijden om de Supercup heeft een team recht om protest aan te tekenen bij het jurylid tegen een onjuiste beslissing van de scheidsrechter door het niet juist toepassen van de spelregels, van de reglementen en/of de richtlijnen voor de Eredivisie, of een onjuiste beslissing van de teller door een fout in de opslagvolgorde of met de score. Een jurylid kan op eigen initiatief om dezelfde grond als hiervoor een juryberaad houden. De procedures en consequenties van een juryberaad worden bij richtlijn bepaald. Er is geen beroep mogelijk tegen de beslissing van het jurylid.*

*Artikel 3.4.9.13:*

*Bij wedstrijden in de halve finale en finale van het Bekertoernooi heeft een team recht om protest aan te tekenen bij het jurylid tegen een onjuiste beslissing van de scheidsrechter door het niet juist toepassen van de spelregels, van de reglementen en/of de richtlijnen voor de Eredivisie, of een onjuiste beslissing van de teller door een fout in de opslagvolgorde of met de score. Een jurylid kan op eigen initiatief om dezelfde grond als hiervoor een juryberaad houden. De procedures en consequenties van een juryberaad worden bij richtlijn bepaald. Er is geen beroep mogelijk tegen de beslissing van het jurylid.*

Datum vaststelling

juni 2025

Door

Organisator

---

### Procedure Juryberaad

#### Doel

Beschrijving van de gehele procedure van het Juryberaad die gevolgd dient te worden vanaf de start tijdens een wedstrijd tot het afsluiten van de procedure.

#### Doelgroep

- Eredivisiescheidsrechters en juryleden
- Teams uitkomend in de Eredivisie

## Afkortingen

BB	=	Bonds bureau
C	=	Coach
CAN	=	Coördinator Arbitrage Nationaal
T C&O	=	Taakgroep Coaching en Ontwikkeling
ED	=	Eredivisie
GC ED	=	Groepscoördinator Eredivisie
GC JL	=	Groepscoördinator Juryleden
JB	=	Juryberaad
JL	=	Juryleden/ Jurylid
MC	=	Manager Competitie
MA	=	Manager Arbitrage
SR	=	Scheidsrechter
T SP	=	Taakgroep Spelregels
vz	=	Voorzitter
WA	=	Werkgroep Arbitrage

## Werkwijze

Hieronder wordt eerst de procedure beschreven die in de zaal, tijdens een wedstrijd, gevolgd dient te worden en daarna de procedure die later op het Bonds bureau en bij de verschillende taakgroepen c.q. groepscoördinatoren gevolgd dient te worden.

### Wie?

Op verzoek van de coach (of bij diens aanwezigheden de assistent-coach) of op initiatief van het jurylid, kan een juryberaad worden gehouden over voorvallen die te maken hebben met een verkeerde toepassing van de reglementen of spelregels.

### Wanneer?

Een aanvraag van een juryberaad kan op ieder moment in de wedstrijd tijdens spelonderbrekingen en pauzes tussen de sets worden aangevraagd.

Mocht er een juryberaad worden aangevraagd over een voorval wat er tijdens de rally heeft plaatsgevonden, dan kan dit tot het moment van het begin van de volgende rally worden aangevraagd. Een uitzondering hierop is bij een onreglementaire spelerwissel of verkeerde opslagvolgorde: dit kan worden aangevraagd wanneer het wordt geconstateerd in de lopende set.

### Teken; hoe?

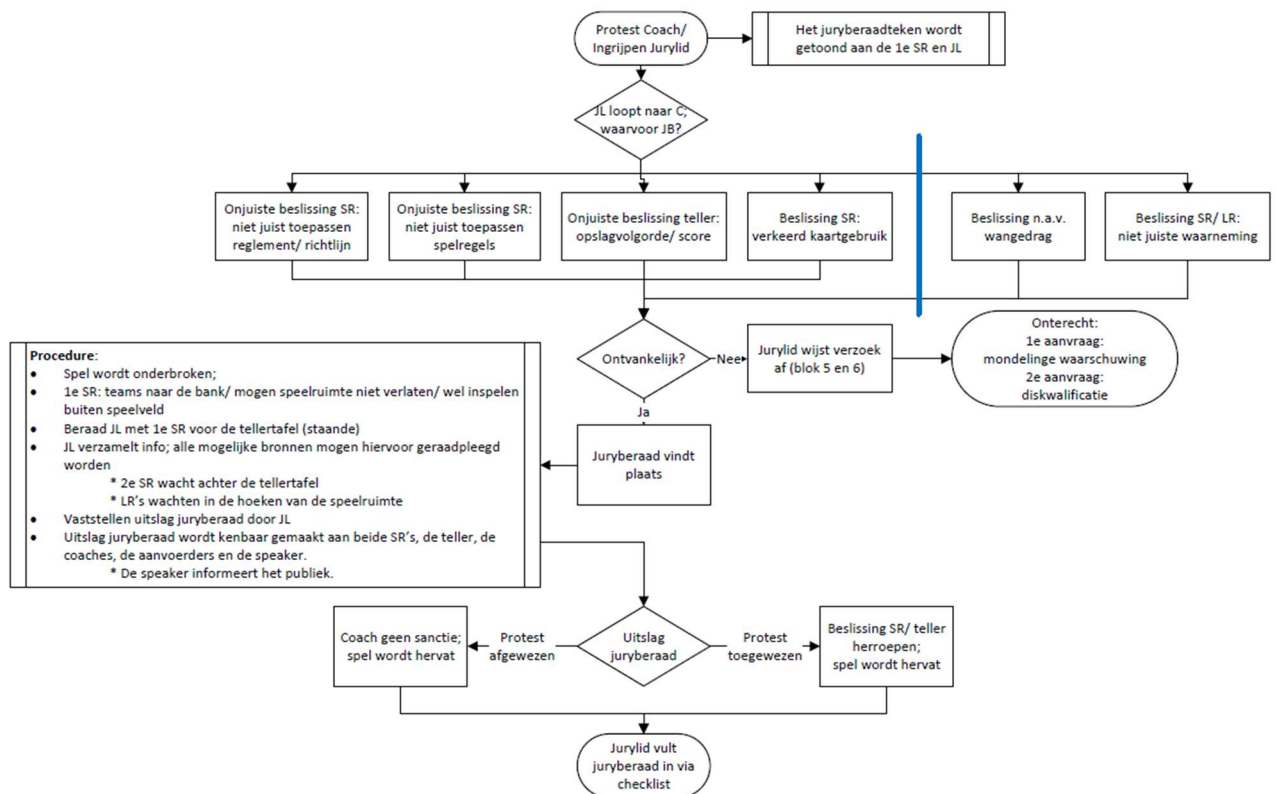
De coach geeft d.m.v. zijn handen het teken voor de aanvraag van een juryberaad; zijn vingertoppen raken elkaar en de armen maken een vorm als een dak. Dit teken laat de coach zien zowel aan de eerste scheidsrechter en naar het jurylid.

### Teken; waar?

- Coach vanaf zijn stoel of de coachruimte achter de 3-meterlijn.
- Jurylid vanachter de tellerstafel.



### Procedure bij de wedstrijd:



### Note:

- Bevoegdheid jurylid: Als het voorval niet beschreven staat in de officiële spelregels of reglementen neemt het jurylid een beslissing.
- Bronnen die te gebruiken zijn: alles wat voorhanden is qua beeldmateriaal mag gebruikt worden. Denk aan de livestream, camera's van de scouts of publiek.
- Het jurylid heeft geen taak bij de videochallenge, er kan dan ook geen juryberaad aangevraagd worden voor zaken rondom de videochallenge.

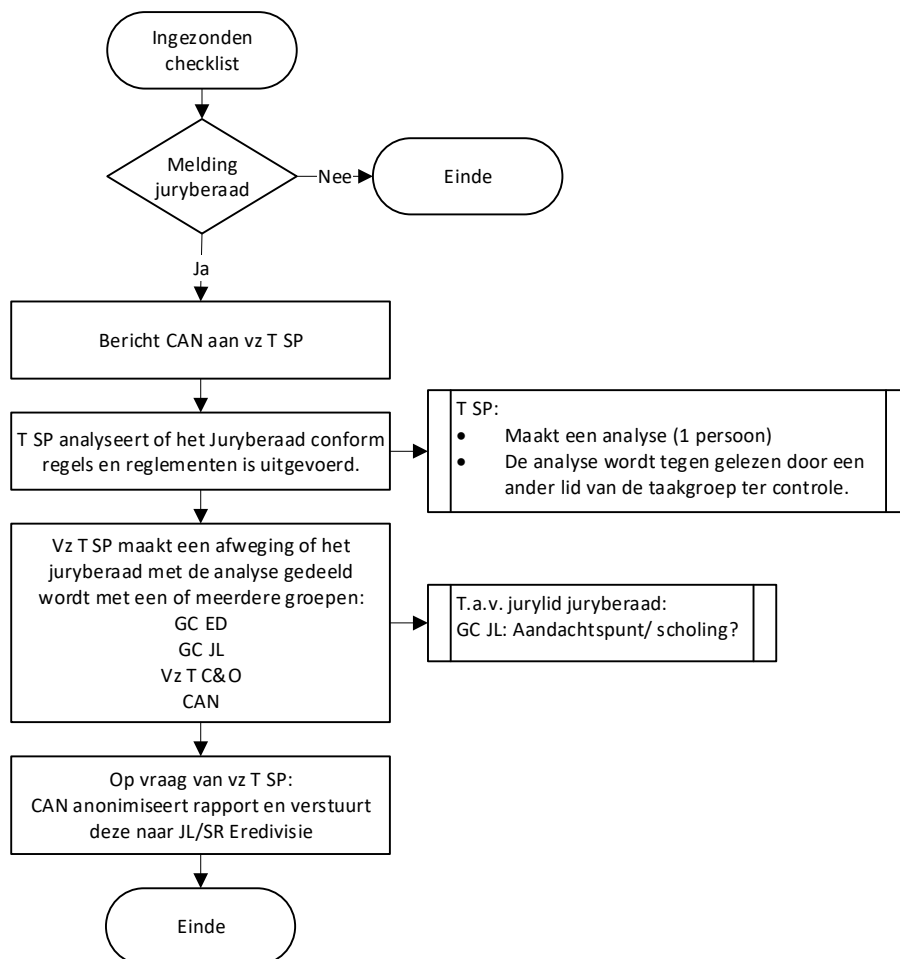
Hoe vaak mag een juryberaad aangevraagd worden?

Een coach kan onbeperkt een juryberaad aanvragen tot aan het moment dat hij een 2e niet-ontvankelijke aanvraag voor juryberaad doet.

Consequentie bij een niet-ontvankelijk aangevraagd juryberaad:

- 1<sup>e</sup> keer: mondelinge waarschuwing
  - Gevolg: staat los van de tabel van maatregelen; er kan nog steeds een mondelinge waarschuwing gegeven worden wat betreft wangedrag aan de rest van het team.
  - Acties:
    - Mondelinge waarschuwing noteren in het commentaar van de e-score.
    - Er moet dan duidelijk aangeven worden dat als er nogmaals een onterechte aanvraag juryberaad gedaan wordt wat de consequentie kan zijn; de coach kan gediskwalificeerd worden.
      - 1<sup>e</sup> SR aan de aanvoerder en het JL aan de coach.
- 2<sup>e</sup> keer: diskwalificatie van de coach (tonen van geel/ rood in 2 handen)
  - Gevolg: de coach moet naar de kleedkamer voor de rest van de wedstrijd.
  - Acties:
    - Het moet genoteerd worden in de tabel van maatregelen in de e-score.
  - Toelichting: dit laatste is een zeer zware maatregel om misbruik van het recht op een juryberaad te voorkomen.

### Procedure via Bondsbureau



- Een foutief gelopen juryberaad kan niet worden hersteld.

## Termijnen

Dag / Termijn (werkdagen)	Omschrijving acties
0	Juryberaad; melding via de checklist
	MC; juryberaad > vz T SP; verzoek tot analyse juryberaad
Binnen 10 dagen	T SP start analyse
Binnen 20 dagen	T SP: analyse. >> vz T SP besluit of de analyse gedeeld wordt en zo ja met wie.
Binnen 25 dagen	Ingeval van een aanbeveling t.a.v. het JL neemt de vz T SP contact op met C JL
Binnen 30 dagen	In geval van een aanbeveling neemt C JL contact op met jurylid
	In geval van delen analyse: vz T SP; eindrapport >> CAN
Binnen 35 dagen	CAN; geanonimiseerde uitspraak van het juryberaad >> JL en SR's

- Of het gehouden juryberaad en de analyse van de T SP besproken wordt in een bijeenkomst en/ of verzonden wordt is aan de vz T SP.

## Verwijzingen

Wedstrijdreglement Artikel 3.2.9.13 (protest in de Eredivisie en bij de Supercup)

Wedstrijdreglement Artikel 3.4.9.13 (protest in de (halve) finale van het bekertoernooi)

Spelregel OSV 17.3.1 (spel onderbroken door onvoorziene omstandigheden)